



Workshop: Vård för de mest resurskrävande – Nätverkskonferens 9 februari, 2012

Krister Järbrink, Hälsoekonomisk rådgivare, VGR

Vården startar med.....

1177

Råd om vård på
webben och telefon



Larmnummer **112**

Sjukvårdsrådgivning i VGR, 2010

Styrning	Hälsovinst	Kostnad för SVR	Besparing
Oförändrad nivå	Bättre egenvård	48,5 mkr	Sannolikt minskat vårdutnyttjande
Vård på en mer intensiv nivå	Utebliven ohälsa	20,7 mkr	Okänt
Vård på en mindre intensiv nivå	-	19,0 mkr	307 mkr
Totalt	Hälsovinster	88,2 mkr	> 307 mkr

Hypotes 1

Styrning till en
mindre intensiv vård



Ekonomiska besparingar
på kort sikt

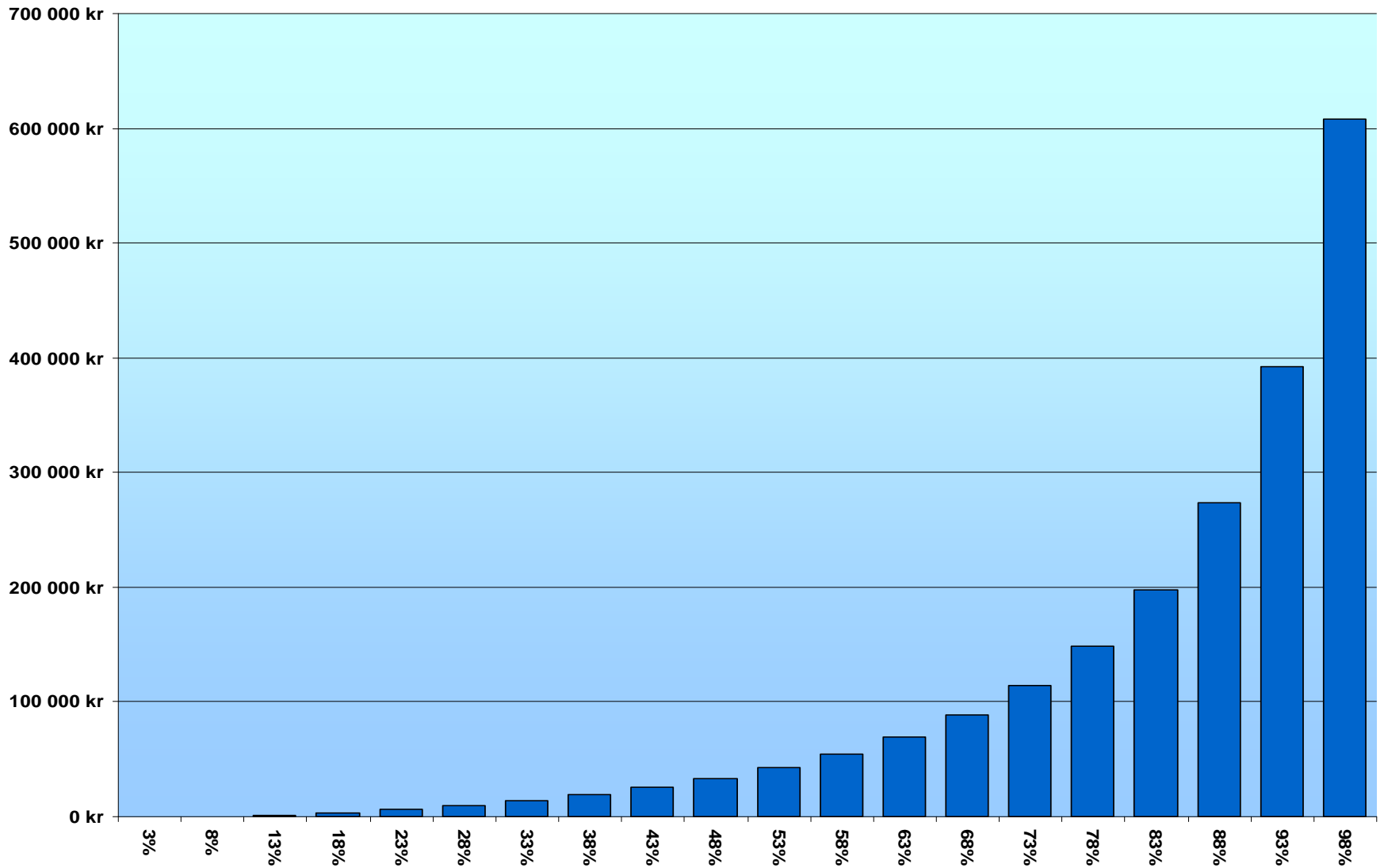
Hypotes 2

Styrning till en mer
intensiv vård

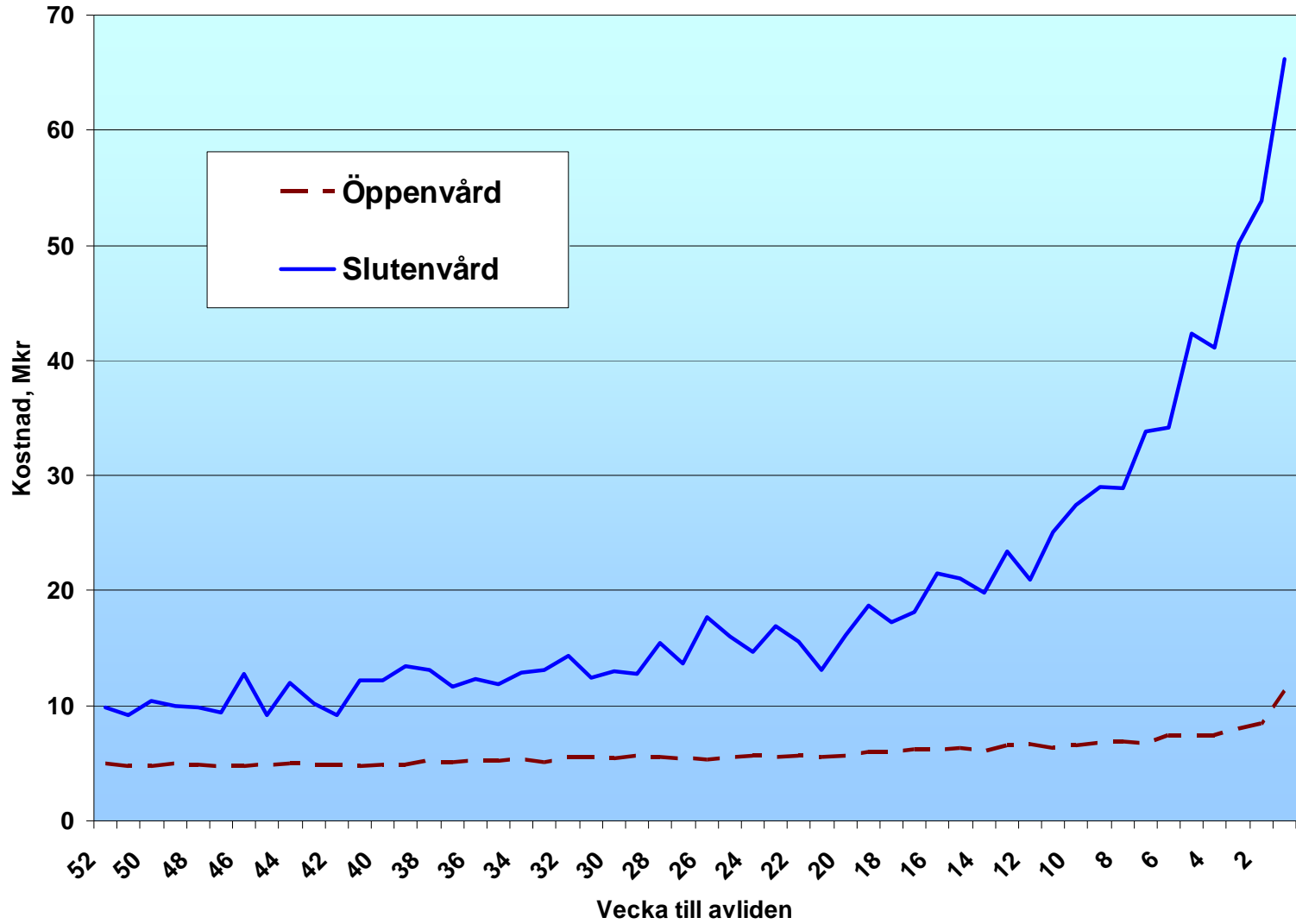


Vinster i hälsa och möjliga
ekonomiska besparingar
på längre sikt

Kostnad per genomsnittlig individ per tjugondel av befolkningen 65+



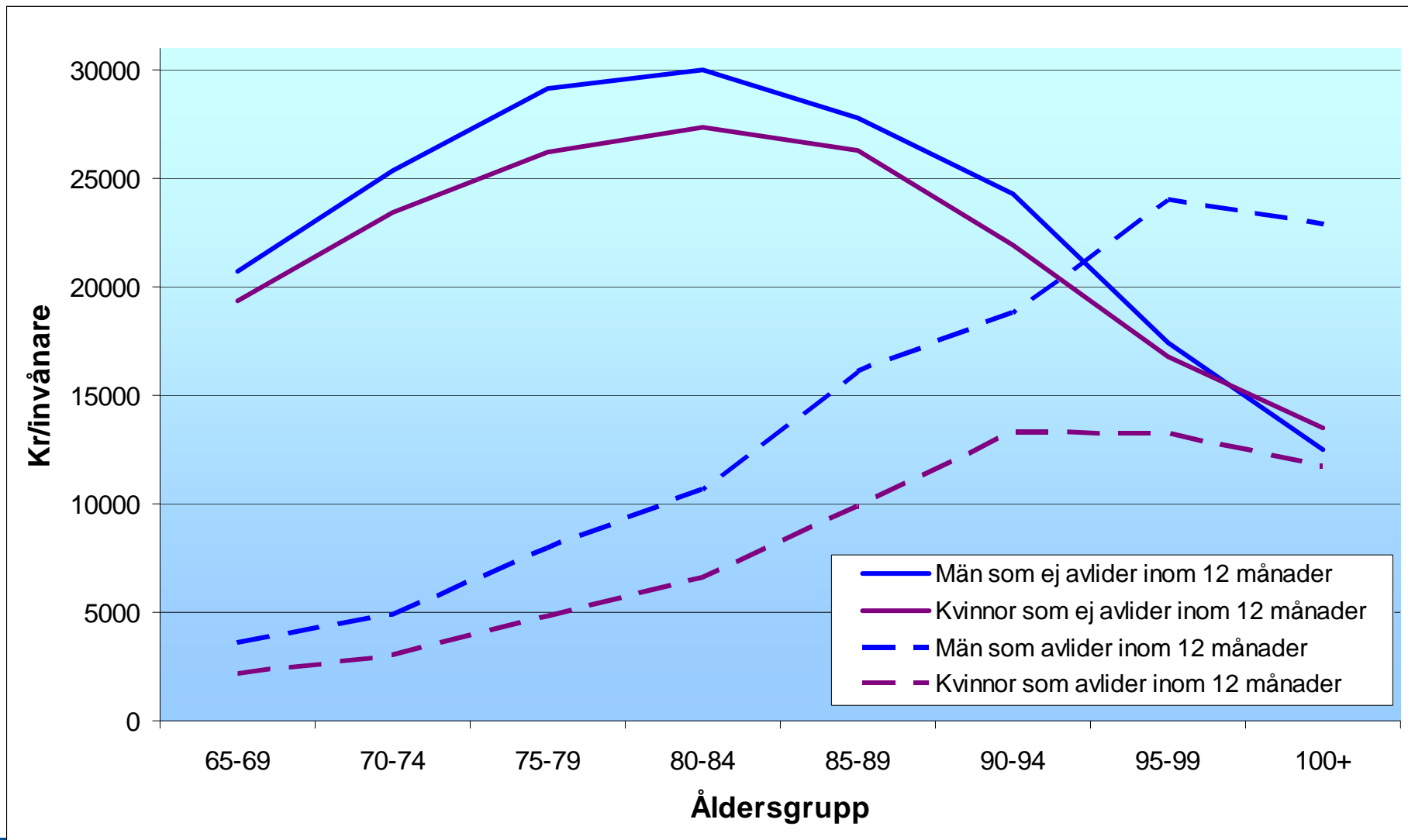
Kostnad för personer 65 år och äldre som avlider inom 12 månader per vecka till avliden, 52-1, Mkr



Kostnad per år och genomsnittlig individ efter åldersgrupp och om vården har givits inom 12 månader från det att personen avled eller inte

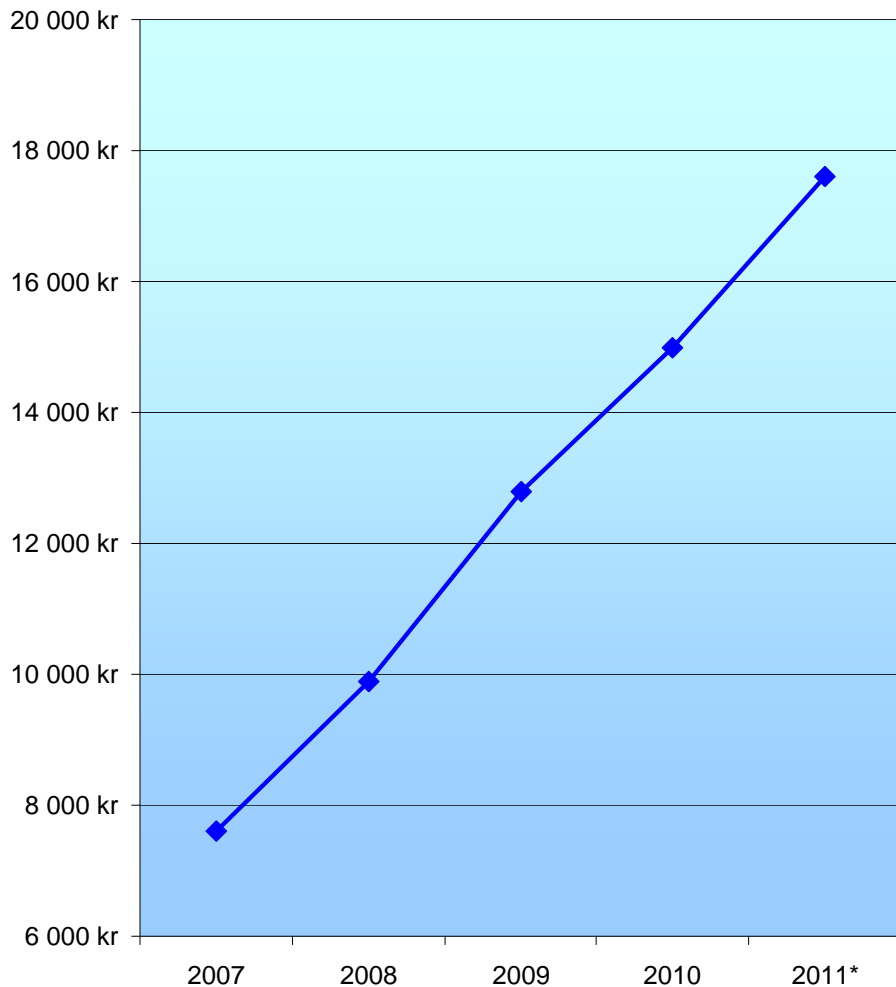
	Kostnad för vård som ges inom 12 månader från det att personen avlider, per individ		Kostnad för vård som <u>inte</u> ges inom 12 månader från det att personen avlider, per individ	
	Kvinnor	Män	Kvinnor	Män
65-69 år	124 000 kr	146 100 kr	21 200 kr	24 000 kr
70-74 år	100 100 kr	112 600 kr	23 300 kr	26 100 kr
75-79 år	95 600 kr	94 200 kr	25 700 kr	29 100 kr
80-84 år	69 000 kr	71 600 kr	27 100 kr	30 200 kr
85-89 år	55 000 kr	63 800 kr	27 500 kr	29 300 kr
90-94 år	43 600 kr	47 000 kr	24 900 kr	27 400 kr
95-99 år	31 100 kr	44 200 kr	22 800 kr	22 900 kr
100 år eller äldre	23 200 kr	30 700 kr	22 800 kr	18 100 kr
Totalt	66 100 kr	81 700 kr	24 400 kr	26 900 kr

Kostnader för slutenvård per invånare 65+ utifrån om vården sker 12 månader före det att personen avlider eller inte, per åldersgrupp och kön



Uppföljning av patienter som utretts av bedömningsteam 2009

Kostnader för öppenvård per individ



Ökning diagnos

1. Z00 Allmän undersökning och utredning av personer utan besvär eller utan att diagnos registrerats, +2200 kr
2. F43 Anpassningsstörningar och reaktion på svår stress, +1770 kr
3. F41 Andra ångessyndrom, +990 kr

Ökning mottagning

1. Psykiatrisk sjukgymnastik, 1610 kr
2. Psykoterapi, 1600 kr
3. Aktivitets- och behandlingscentrum, 1580 kr

Resurskrävande patienter (1)



Patienter som konsumerar mindre värdeskapande vård och för vilka man borde skära ner på konsumtionen

Tänkbara exempel:

- Patienter som konsumerar vård i livets slut
- Patienter som konsumerar ojämlikt fördelad vård
- Patienter som konsumerar vård för vilket det finns bristande vetenskaplig evidens

Resurskrävande patienter (2)



Patienter som konsumerar mindre värdeskapande vård och för vilka man borde öka/intensifiera konsumtionen

Tänkbara exempel

- **Patienter som är föremål för förebyggande insatser**
- **Patienter som sjukdomsdebuterar**
- **Anhöriga som får stöd och utbildning**
- **Patienter som rehabiliteras**
- **Patienter som utreds**

För att hantera de mest resurskrävande:

- Bromsa och minska den efterfrågestyrda konsumtionen som inte är kostnadseffektiv och mindre medicinskt betingad



- Gasa för att få än mer kostnadseffektiv vård och minska kostnaderna på sikt

